

*Республика Казахстан
ТОО «ГрандИнвестПроект»
Лицензия № 17016186
тел.8-701-721-0765*

*Заказчик: КГУ «Петропавловский детский центр социального обслуживания» акимата СКО управления
координации занятости и социальных программ акимата СКО*

Исполнитель: ТОО «ГрандИнвестПроект»

Заказ: 241-07/19 – ПС.СО.

РАБОЧИЙ ПРОЕКТ

*Устройство автоматической пожарной сигнализации и речевого оповещения
в здании КГУ «Петропавловский детский центр социального обслуживания»
акимата Северо-Казахстанской области управления координации занятости и социальных
программ акимата Северо-Казахстанской области, расположенном по адресу:
СКО, г. Петропавловск, ул. Г. Мусрепова, 28.*

Директор ТОО «ГрандИнвестПроект»

Наливайко Н.Ю.

г. Петропавловск 2019 г.

Ведомость рабочих чертежей		
Лист	Наименование	Примечание
1.	Общие данные	Л.1
2.	План расположения сетей АПС. Первый этаж.	Л.2
3.	План расположения сетей АПС. Второй этаж.	Л.3
4.	План расположения сетей АПС. Третий этаж.	Л.4
5.	План расположения сетей АПС. Здание банно-прачечной, Лит.Б, Здание овощехранилища, Лит.В.	Л.5
6.	План расположения сетей АПС. Здание гаражей, Лит.Е, здание проходной, Лит.Д.	Л.6
7.	План расположения сетей СО. Первый этаж.	Л.7
8.	План расположения сетей СО. Второй этаж.	Л.8
9.	План расположения сетей СО. Третий этаж.	Л.9
10.	План расположения сетей АПС. Согласно Генплана.	Л.10
11.	Схемы электрические АПС.	Л.11
12.	Схемы электрические СО.	Л.12

Ведомость ссылочных и прилагаемых документов марки		
Обозначение	Наименование	Примечание
РД 01-94 МВД РК СН РК 2.02-11-2002* СН РК 2.02-02-2012 СП РК 2.02-102-2012 СН РК 4.04-07-2013 СП РК 4.04-107-2013	1. Ссылочные документы «Руководящий документ. Системы и комплексы охранной, пожарной и тревожной сигнализации. Правила производства и приемки работ». «Нормы оборудования зданий системами автоматической пожарной сигнализации, автоматическими установками пожаротушения и оповещения людей о пожаре». «Пожарная автоматика зданий и сооружений». «Электротехнические устройства».	
241-07/19. ПС.СО.СС.	2. Прилагаемые документы Спецификация оборудования комплекса зданий	Л.2

Основные показатели		
Емкость приемно-контрольного прибора «ВЭРС ПК24»	луч	24
Количество задействованных лучей	луч	21
Количество резервных лучей	луч	3
Количество дымовых извещателей	шт.	128
Количество тепловых извещателей	шт.	42

Основные показатели		
Емкость приемно-контрольного прибора «ВЭРС ПК24»	луч	24
Количество задействованных лучей	луч	22
Количество резервных лучей	луч	2
Количество дымовых извещателей	шт.	107
Количество тепловых извещателей	шт.	44

Основные показатели		
Емкость приемно-контрольного прибора «ВЭРС ПК8»	луч	8
Количество задействованных лучей	луч	5
Количество резервных лучей	луч	3
Количество дымовых извещателей	шт.	23
Количество тепловых извещателей	шт.	6

Общие сведения

Проект автоматической пожарной сигнализации выполнен на основании технического паспорта, в соответствии с требованиями СН РК 2.02-02-2012 «Пожарная автоматика зданий и сооружений», СП РК 2.02-102-2012 «Пожарная автоматика зданий и сооружений», СН РК 2.02-11-2002* «Нормы оборудования зданий системами автоматической пожарной сигнализации, автоматическими установками пожаротушения и оповещения людей о пожаре».

Основные проектные решения

Все электроприемники пожарной сигнализации в независимости от категории электроснабжения самого здания должны обеспечиваться электроэнергией I категории надежности. Электропитание системы пожарной сигнализации осуществляется по трем вводам – данным проектом предусмотрено основное питание от существующего вводно-распределительного устройства здания, резервное – от источника бесперебойного питания, со стабилизатором напряжения, для уменьшения риска перегорания прибора от скачков напряжения в сети и аккумуляторов 7 а/ч .

В данном проекте предусмотрена установка системы автоматической пожарной сигнализации, предназначенной для обнаружения загорания (пожара), в месте его возникновения и подачи оптико-акустических сигналов тревоги. В качестве Приемно-контрольных приборов приняты сигнализаторы «ВЭРС ПК24»-2 шт., устанавливаемые в помещении поз.1, «ВЭРС ПК8», устанавливаемый в помещении поз.27 первого этажа, для обеспечения постоянного контроля за работой противопожарной системы. Приборы устанавливаются на высоте 0,8-1,5 м от уровня пола, на стене из негорючего материала или на негорючей основе из стального листа толщиной не менее 1 мм.

Определение площади, контролируемой одним дымовым или тепловым пожарными извещателями произведены согласно таблице №11 и №14 СП РК 2.02-102-2012. Площадь, контролируемая одним дымовым пожарным извещателем ИП 212-141 равна 85 кв.м. (при высоте до 3,5м). Максимальное расстояние между дымовыми извещателями не должно превышать 9,0 м, расстояние от стены до извещателя не более 4,5м. Площадь, контролируемая одним тепловым пожарным извещателем ИП 103-5/1-А3 равна 25 кв.м. (при высоте до 3,5м). Максимальное расстояние между тепловыми извещателями не должно превышать 5,0 м, расстояние от стены до извещателя не более 2,5м. Сеть пожарной сигнализации выполняется кабелем КСВВнг, прокладывается в кабельном канале.

Система автоматической пожарной сигнализации организована таким образом, что на первом, втором и третьем этажах предусмотрены распределительные коробки, а также в зданиях банно-прачечной, овощехранилища, гаражей и проходной предусмотрены распределительные коробки. От распределительных коробок до ППК предусмотрен кабель КСВВнг(А)-FRLS-10х0,5, FTP 5cat.E, прокладываемый частично в кабельном канале, частично в гофротрубе 16 мм на стальном тросу 2мм и по зданию.

От Приемно-контрольного прибора «ВЭРС ПК8» предусмотрен ПЦН кабелем КСВВнг(А)-FRLS-2х0,5 до Приемно-контрольного прибора «ВЭРС ПК24»(1).

Система оповещения людей о пожаре разработана согласно СНиП РК 2.02-11-2002*, на основании таблицы Б2 п.7, п.8, тип СО-3, голосовое оповещение, с применением БРО марки «Соната-К» и оповещателей охранно-пожарных речевых на 3Вт, монтируемых кабелем марки ШВВП диаметром жилы не менее 0,75мм.

Проходы через стены выполнить в отрезках труб П/Э 16. Для выдачи сигналов тревоги на внешней стене здания установлены оповещатели пожарные комбинированные «Маяк-12КП» на напряжение 12В. Монтаж технических средств ПС и их заземление выполнить с требованиями СН РК 4.04-07-2013 и СП РК 4.04-107-2013.

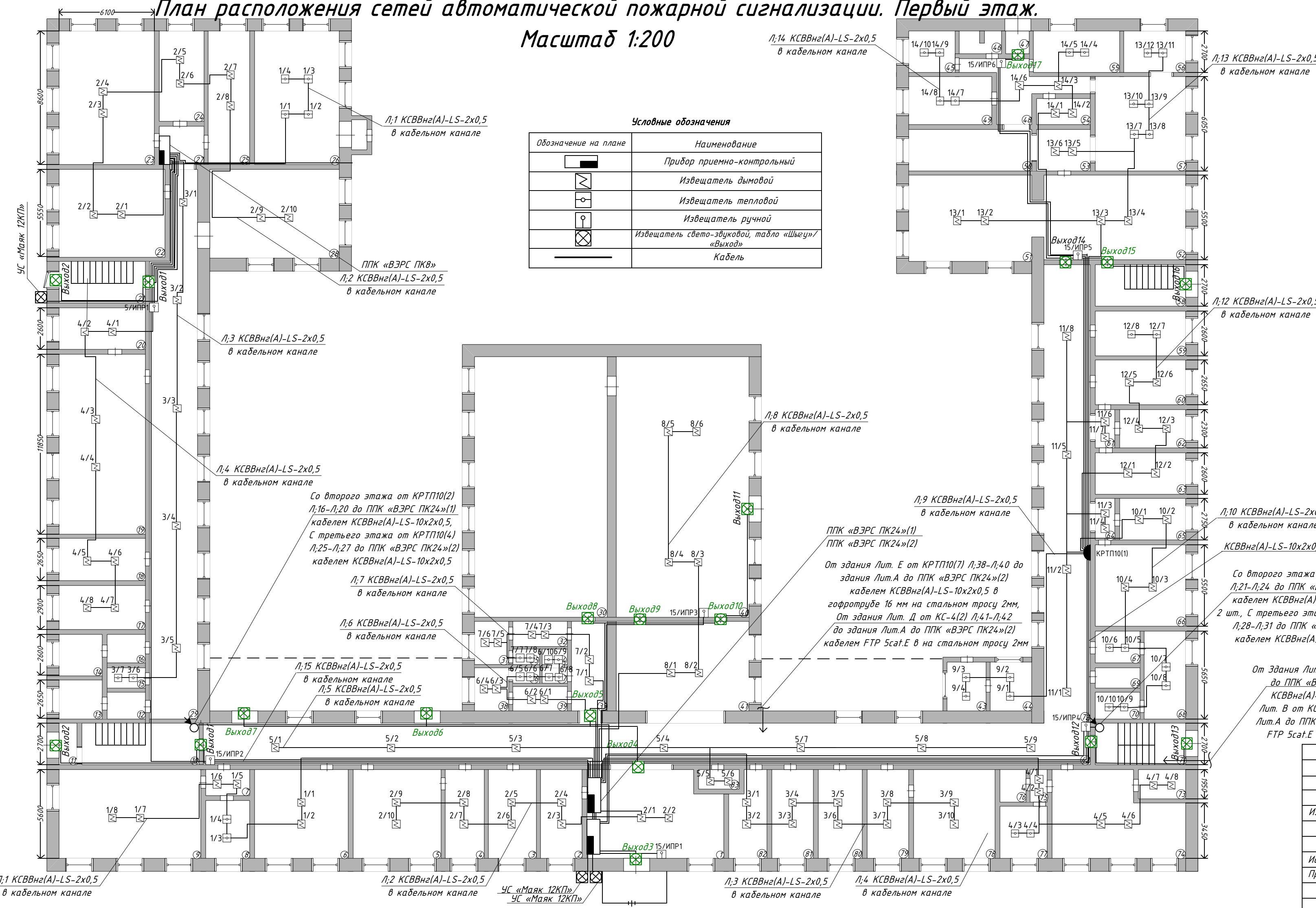
Настоящий проект разработан в соответствии с действующими строительными нормами и правилами и предусматривает мероприятия, обеспечивающие взрывную, взрывопожарную и пожарную безопасность при эксплуатации здания, сооружения.

Директор

Наливайко Н.Ю.

						Заказ № 241-07/19.ПС.СО.		ПС.СО.	
						Здание КГУ «Петропавловский детский центр социального обслуживания» акимата СКО управления координации занятости и социальных программ акимата СКО, СКО, г. Петропавловск, ул. Г.Мусрепова, 28.		Устройство автоматической пожарной сигнализации и системы речевого оповещения	
Изм.	Кол.уч	Лист	№ док.	Подп.	Дата				
						Общие данные		ТОО «ГрандИнвестПроект» Лицензия №17016186	
Выполнил	Сагитова Л.В.								
Проверил	Наливайко Н.Ю.								

Μασштаб 1:200



№ пп	Наименование	Площадь, кв.м
1	Холл	42,7
2	Комната	15,8
3	Кабинет	14,1
4	Склад	18,3
5	Склад	31,3
6	Раздевальная	32,0
7	Коридор	4,9
8	Мастерская	10,6
9	Помещение	51,2
10	Лестничная клетка	24,7
11	Тамбур	1,0
12	Санузел	4,9
13	Санузел	7,0
14	Санузел	6,8
15	Подсобная	3,4
16	Санузел	5,3
17	Кабинет	15,0
18	Кабинет	14,1
19	Актовый зал	64,3
20	Подсобная	14,4
21	Лестничная клетка	15,0
22	Библиотека	39,5
23	Помещение	51,6
24	Подсобная	16,5
25	Помещение	23,9
26	Мастерская	48,2
27	Коридор	7,5
28	Библиотека	43,2
29	Коридор	93,8
30	Спортивный зал	148,7
31	Помещение	5,6
32	Помещение	6,8
33	Коридор	12,5
34	Подсобное	1,4
35	Подсобная	1,8
36	Подсобная	1,6
37	Подсобная	1,3
38	Кабинет	5,7
39	Коридор	6,8
40	Актовый зал	148,7
41	Холл	47,5
42	Коридор	172,8
43	Подсобная	5,2
44	Подсобная	5,7

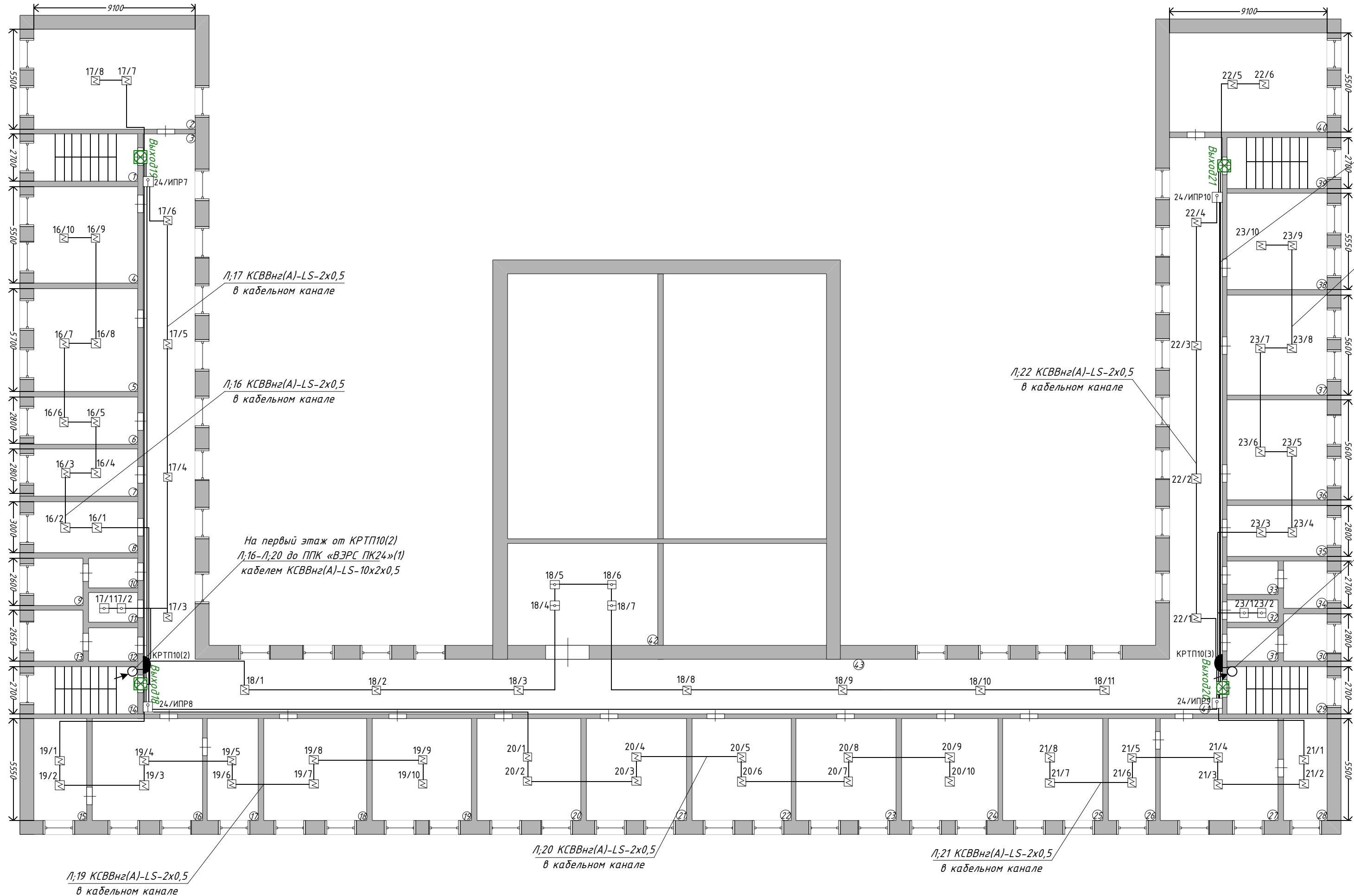
№ пп	Наименование	Площадь, м.кв
45	Подсобная	7,6
46	Санузел	3,3
47	Тамбур	2,2
48	Коридор	16,6
49	Склад	16,5
50	Моечная	21,2
51	Столовая	41,8
52	Столовая	50,4
53	Коридор	11,6
54	Гардероб	5,3
55	Помещение	17,1
56	Помещение	11,2
57	Кухня	29,7
58	Лестничная клеть	16,1
59	Помещение	14,6
60	Кабинет	14,8
61	Коридор	3,7
62	Кабинет	10,8
63	Кабинет	14,9
64	Коридор	3,7
65	Кабинет	10,5
66	Кабинет	31,0
67	Подсобная	6,4
68	Подсобная	16,2
69	Санузел	3,6
70	Подсобная	5,0
71	Лестничная клеть	16,5
72	Коридор	85,3
73	Помещение	7,7
74	Кабинет	43,6
75	Коридор	2,4
76	Санузел	3,4
77	Помещение	11,0
78	Кабинет	31,0
79	Кабинет	14,5
80	Кабинет	16,7
81	Кабинет	15,1
82	Кабинет	12,6
83	Помещение	3,7

Примечание

1. Площадь, защищаемая одним извещателем типа ИП 212-141 равна 85 кв.м., площадь, защищаемая одним извещателем типа ИП 103-5/1-А3 равна 25 кв.м (при высоте до 3,5 м).
2. Количество извещателей, устанавливаемых в каждом помещении принято согласно СП РК 2.02.-102-2012.
3. Установку пожарных извещателей и кабеля выполнить по месту.
4. Инертность срабатывания датчика не более 5 сек.
5. Подключение и прокладку кабеля питания ПКП от ВРУ по месту.
6. Установка ПКП выполнить по месту. В помещении с постоянным пребыванием дежурного персонала, на уровне 0,8-1,5 м.

						Заказ № 241-07/19.ПС.СО.	ПС.					
						Здание КГУ «Петропавловский детский центр социального обслуживания» акимата СКО управления координации занятости и социальных программ акимата СКО, СКО, г. Петропавловск, ул. Г.Мусрепова, 28.						
Изм.	Кол.уч	Лист	№ док	Подп.	Дата							
						Устройство автоматической пожарной сигнализации				Стадия	Лист	Листов
Исполнил	Сагитова Л.В.									РП	2	12
Проверил	Наливайко Н.Ю.					План расположения сетей. Первый этаж.				ТОО «ГрандИнвестПроект» Лицензия №17016186		

План расположения сетей автоматической пожарной сигнализации. Второй этаж.
Масштаб 1:200



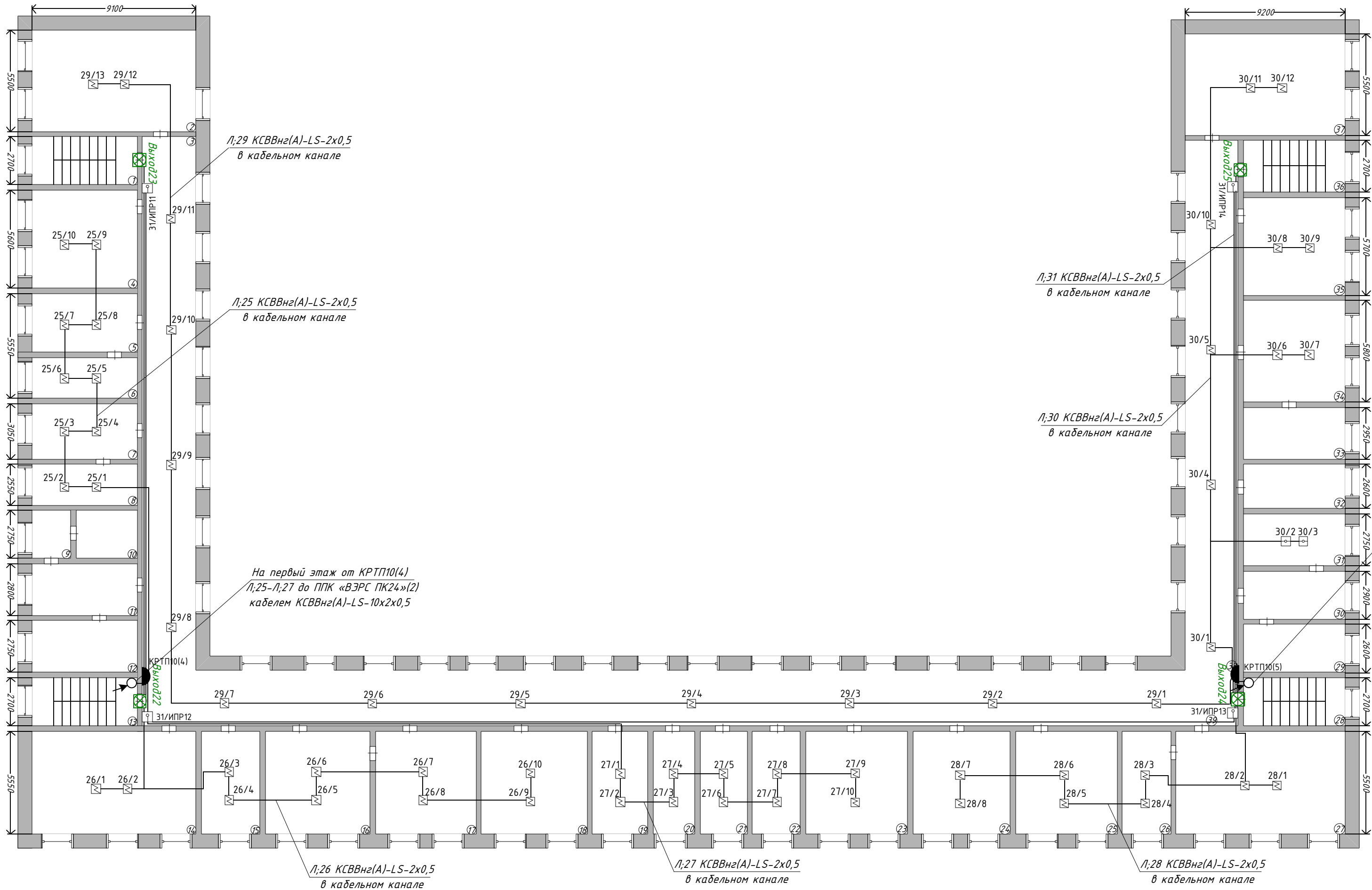
Условные обозначения	
Обозначение на плане	Наименование
	Прибор приемно-контрольный
	Извещатель дымовой
	Извещатель тепловой
	Извещатель ручной
	Извещатель свето-звуковой, табло «Шығу»/«Выход»
	Кабель

Экспликация помещений		
№ пп	Наименование	Площадь, м.кв
1	Лестничная клеть	15,1
2	Спальня	50,1
3	Коридор	88,4
4	Кабинет	30,9
5	Спальня	31,7
6	Кабинет	19,5
7	Кабинет	12,3
8	Кабинет	16,7
9	Санузел	6,8
10	Санузел	5,3
11	Подсобное	3,4
12	Санузел	4,9
13	Санузел	7,0
14	Лестничная клеть	15,1
15	Спальня	16,6
16	Игровая	34,7
17	Спальня	15,9
18	Кабинет	32,7
19	Кабинет	31,6
20	Кабинет	34,2
21	Кабинет	31,8
22	Кабинет	31,1
23	Кабинет	31,8
24	Кабинет	31,4
25	Спальня	32,5
26	Спальня	16,2
27	Игровая	30,9
28	Спальня	20,7
29	Лестничная клеть	16,5
30	Санузел	5,7
31	Санузел	6,0
32	Подсобное	1,6
33	Санузел	5,2
34	Санузел	7,7
35	Кабинет	16,2
36	Спальня	32,2
37	Спальня	31,9
38	Кабинет	31,4
39	Лестничная клеть	16,5
40	Спальня	50,6
41	Коридор	98,7
42	Подсобное	49,6
43	Коридор	174,5

- Примечание**
- Площадь, защищаемая одним извещателем типа ИП 212-141 равна 85 кв.м, площадь, защищаемая одним извещателем типа ИП 103-5/1-А3 равна 25 кв.м (при высоте до 3,5 м).
 - Количество извещателей, устанавливаемых в каждом помещении принято согласно СП РК 2.02.-102-2012.
 - Установку пожарных извещателей и кабеля выполнить по месту.
 - Инертность срабатывания датчика не более 5 сек.
 - Подключение и прокладку кабеля питания ПКП от ВРУ по месту.
 - Установка ПКП выполнить по месту. В помещении с постоянным пребыванием дежурного персонала, на уровне 0,8-1,5 м.

Заказ № 241-07/19.ПС.СО.						ПС.		
Здание КГУ «Петропавловский детский центр социального обслуживания» акимата СКО управления координации занятости и социальных программ акимата СКО, СКО, г. Петропавловск, ул. Г.Мусрепова, 28.						Этадия		
Устройство автоматической пожарной сигнализации						Лист		
Исполнил Сагитова Л.В.						Листов		
Проверил Наливайко Н.Ю.						РП		
План расположения сетей. Второй этаж.						3		
						12		
						ТОО «ГрандИнвестПроект»		
						Лицензия №17016186		

План расположения сетей автоматической пожарной сигнализации. Третий этаж.
Масштаб 1:200



Условные обозначения	
Обозначение на плане	Наименование
	Прибор приемно-контрольный
	Извещатель дымовой
	Извещатель тепловой
	Извещатель ручной
	Извещатель свето-звуковой, табло «Шығу»/«Выход»
	Кабель

На первый этаж от КРТП10(5)
Л;28-Л;31 до ППК «ВЭРС ПК24»(2)
кабелем КСВВнг(А)-LS-10х2х0,5

Примечание

- Площадь, защищаемая одним извещателем типа ИП 212-141 равна 85 кв.м, площадь, защищаемая одним извещателем типа ИП 103-5/1-А3 равна 25 кв.м (при высоте до 3,5 м).
- Количество извещателей, устанавливаемых в каждом помещении принято согласно СП РК 2.02.-102-2012.
- Установку пожарных извещателей и кабеля выполнить по месту.
- Инертность срабатывания датчика не более 5 сек.
- Подключение и прокладку кабеля питания ПКП от ВРУ по месту.
- Установка ПКП выполнить по месту. В помещении с постоянным пребыванием дежурного персонала, на уровне 0,8-1,5 м.

						Заказ № 241-07/19.ПС.СО.			ПС.			
						Здание КГУ «Петропавловский детский центр социального обслуживания» акимата СКО управления координации занятости и социальных программ акимата СКО, СКО, г. Петропавловск, ул. Г.Мусрепова, 28.						
Изм.	Кол.уч.	Лист	№ док.	Подп.	Дата	Устройство автоматической пожарной сигнализации			Стадия	Лист	Листов	
									РП	4	12	
Исполнил	Сагитова Л.В.					План расположения сетей. Третий этаж.			ТОО «ГрандИнвестПроект» Лицензия №17016186			
Проверил	Наливайко Н.Ю.											

Экспликация помещений

№ пп	Наименование	Площадь, м.кв
1	Лестничная клеть	15,1
2	Спальня	50,1
3	Коридор	88,4
4	Мед.кабинет	30,9
5	Мед.кабинет	18,4
6	Мед.кабинет	12,1
7	Кабинет	17,0
8	Кабинет	14,2
9	Помещение	6,3
10	Помещение	8,8
11	Санузел	15,5
12	Санузел	15,3
13	Лестничная клеть	15,3
14	Кабинет	50,4
15	Кабинет	17,5
16	Спальня	32,7
17	Игровая	31,6
18	Игровая	33,6
19	Кабинет	16,1
20	Кабинет	14,3
21	Помещение	16,2
22	Кабинет	16,2
23	Кабинет	32,0
24	Игровая	31,9
25	Спальня	32,5
26	Кабинет	15,7
27	Кабинет	52,2
28	Лестничная клеть	16,5
29	Санузел	14,7
30	Санузел	16,4
31	Кладовая	15,5
32	Моечная	14,4
33	Моечная	16,3
34	Спальня	32,2
35	Игровая	31,6
36	Лестничная клеть	16,5
37	Спальня	50,6
38	Коридор	98,7
39	Коридор	174,5

Μασштаб 1:200

**Овощеярница
Лит.В**

Л;36 КСВВнг(А)-LS-2х0,5
в кабельном канале

Л;30 КСВВнг(А)-LS-2х0,5
в кабельном канале

Экспликация помещений

№ пп	Наименование
1	Коридор
2	Склад
3	Лестничная клетка
4	Склад

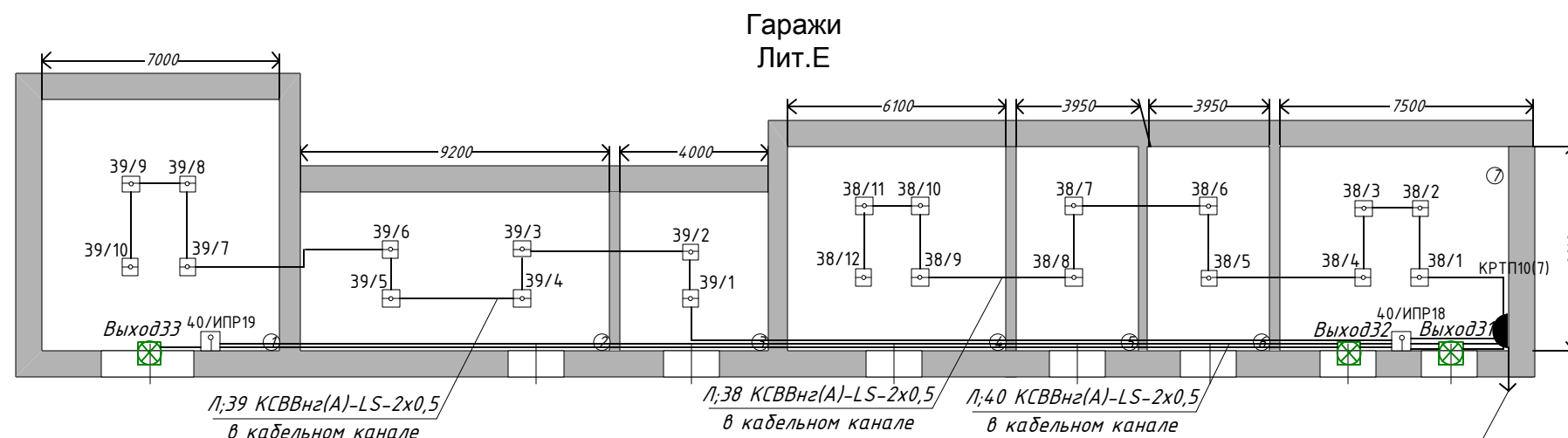
От КС-4(1) в здании Лит. В Л;36-Л;37 до
ППК «ВЭРС ПК24»(2) в здании Лит.А
кабелем FTP 5cat.Е на стальном тросу 3мм

1. Площадь, защищаемая одним извещателем типа ИП 212-141 равна 85 кв.м, площадь, защищаемая одним извещателем типа ИП 103-5/1-АЗ равна 25 кв.м (при высоте до 3,5 м).
2. Количество извещателей, устанавливаемых в каждом помещении принято согласно СП РК 2.02.-102-2012.
3. Установку пожарных извещателей и кабеля выполнить по месту.
4. Инертность срабатывания датчика не более 5 сек.
5. Подключение и прокладку кабеля питания ПКП от ВРУ по месту.
6. Установка ПКП выполнить по месту. В помещении с постоянным пребыванием дежурного персонала, на уровне 0,8-1,5 м.

№ пп	Наименование	Площадь м.кв
1	Коридор	8,8
2	Склад	18,4
3	Лестничная клетка	10,3
4	Склад	98,2

						Заказ № 241-07/19.ПС.СО.			ПС.			
						Здание КГУ «Петропавловский детский центр социального обслуживания» акимата СКО управления координации занятости и социальных программ акимата СКО, СКО, г. Петропавловск, ул. Г.Мусрепова, 28.						
Изм.	Кол.уч	Лист	№ док.	Подп.	Дата				Стадия	Лист	Листов	
						Устройство автоматической пожарной сигнализации			РП	5	12	
Исполнил	Сагитова Л.В.					План расположения сетей. Здание данно-прачечной, Лит. Б, здание овощехранилища, Лит. В.			ТОО «ГрандИнвестПроект» Лицензия №17016186			
Проверил	Наливайко Н.Ю.											

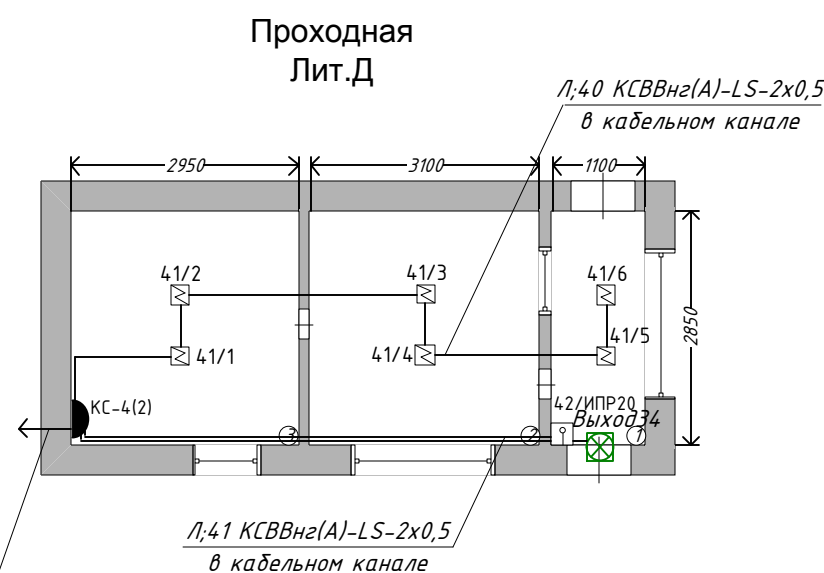
План расположения сетей автоматической пожарной сигнализации. Здание гаражей, Лит. Е, здание проходной, Лит. Д.
Масштаб 1:200



От КРТП10(7) Л/38-Л/40 в здании Лит. Е до
ППК «ВЗРС ПК24»(2) в здании Лит.А
кабелем КСВВнг(А)-LS-10х2х0,5 в
гофротрубе 16 мм на стальном тросе 3мм

Экспликация помещений

№ пп	Наименование	Площадь м.кв
1	Гараж	57,1
2	Гараж	43,2
3	Гараж	18,8
4	Гараж	37,2
5	Гараж	24,1
6	Гараж	24,1
7	Гараж	45,8



От КС-4(2) в здании Лит. Д Л:41-
Л:42 до ППК «ВЭРС ПК24»(2) в
здании Лит.А кабелем FTP Scat.E
на стальном тросе 3мм




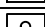


Экспликация помещений

№ пп	Наименование	Площадь м.кв
1	Помещение	3,1
2	Помещение	8,8
3	Помещение	8,1

Примечание

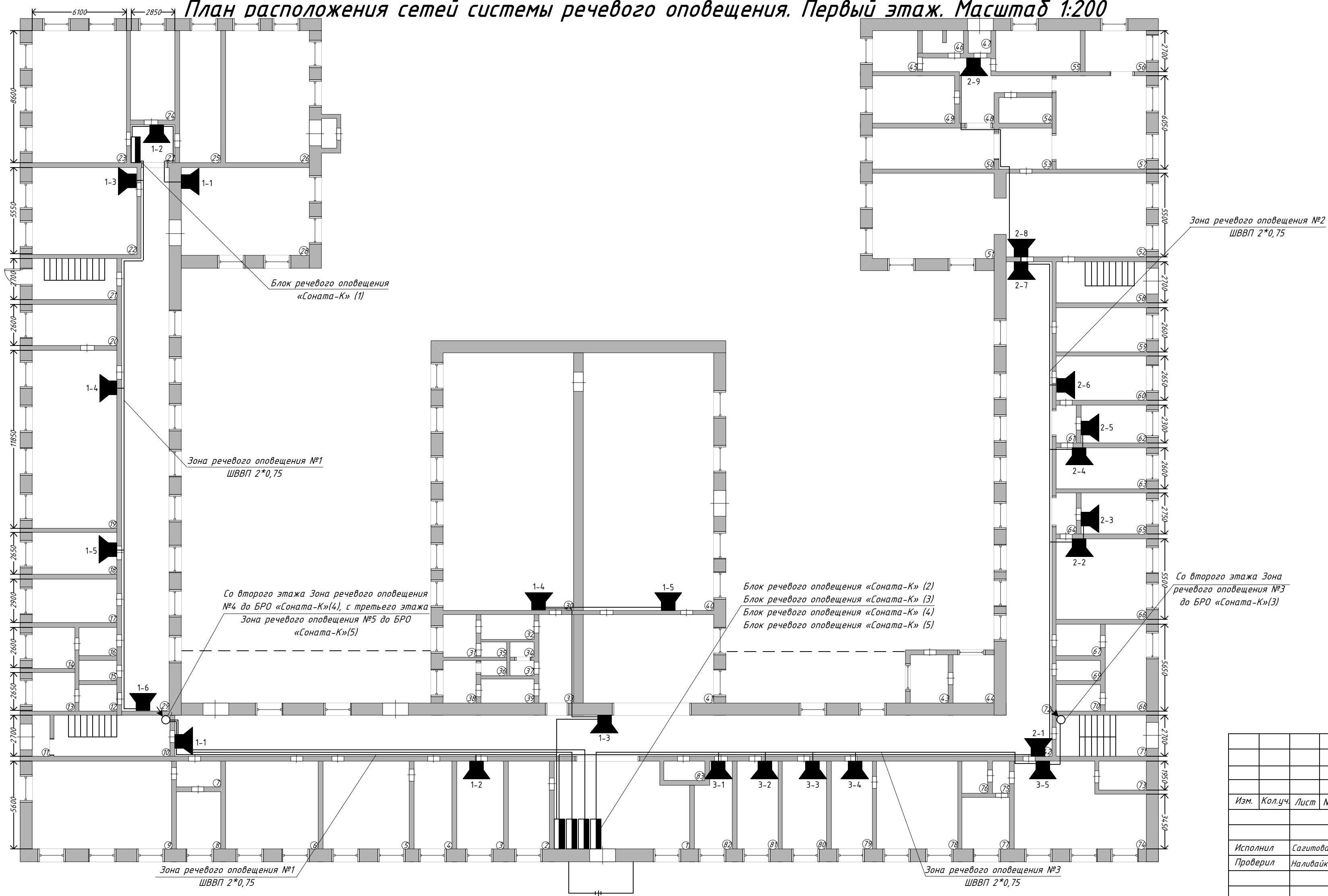
1. Площадь, защищаемая одним извещателем типа ИП 212-141 равна 85 кв.м., площадь, защищаемая одним извещателем типа ИП 103-5/1-А3 равна 25 кв.м (при высоте до 3,5 м).
2. Количество извещателей, устанавливаемых в каждом помещении принято согласно СП РК 2.02.-102-2012.
3. Установку пожарных извещателей и кабеля выполнить по месту.
4. Инертность срабатывания датчика не более 5 сек.
5. Подключение и прокладку кабеля питания ПКП от ВРУ по месту.
6. Установка ПКП выполнить по месту. В помещении с постоянным пребыванием дежурного персонала, на уровне 0,8-1,5 м.

Условные обозначения

Обозначение на плане	Наименование
	Прибор приемно-контрольный
	Извещатель дымовой
	Извещатель тепловой
	Извещатель ручной
	Извещатель свето-звуковой, табло «Шыгуу» «Выход»
	Кабель

						Заказ № 241-07/19.ПС.СО.	ПС.		
						Здание КГУ «Петропавловский детский центр социального обслуживания» акимата СКО управления координации занятости и социальных программ акимата СКО, СКО, г. Петропавловск, ул. Г.Мусрепова, 28.			
Изм.	Кол.уч.	Лист	№ док	Подп.	Дата				
						Устройство автоматической пожарной сигнализации	Стадия	Лист	Листов
Исполнил	Сазитова Л.В.						РП	6	12
Проверил	Наливайко Н.Ю.					План расположения сетей. Здание гаражей, Лит. Е, Здание проходной, Лит. Д.	ТОО «ГрандИнвестПроект» Лицензия №17016186		

План расположения сетей системы речевого оповещения. Первый этаж. Масштаб 1:200



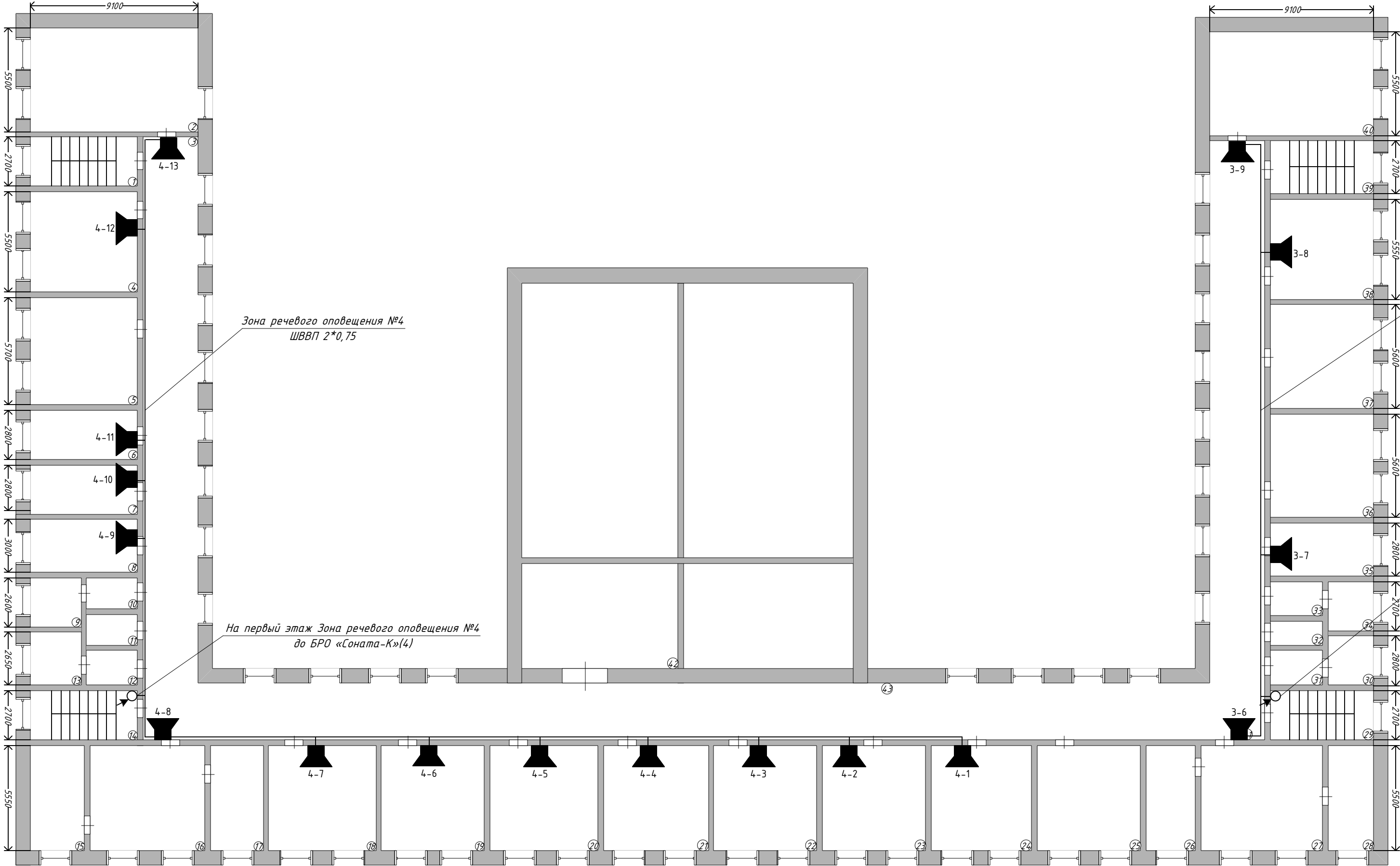
Экспликация помещений		
№ пп	Наименование	Площадь, м.кв
1	Холл	42,7
2	Комната	15,8
3	Кабинет	14,1
4	Склад	18,3
5	Склад	31,3
6	Раздевальная	32,0
7	Коридор	4,9
8	Мастерская	10,6
9	Помещение	51,2
10	Лестничная клеть	24,7
11	Тамбур	1,0
12	Санузел	4,9
13	Санузел	7,0
14	Санузел	6,8
15	Подсобная	3,4
16	Санузел	5,3
17	Кабинет	15,0
18	Кабинет	14,1
19	Актовый зал	64,3
20	Подсобная	14,4
21	Лестничная клеть	15,0
22	Библиотека	39,5
23	Помещение	51,6
24	Подсобная	16,5
25	Помещение	23,9
26	Мастерская	48,2
27	Коридор	7,5
28	Библиотека	43,2
29	Коридор	93,8
30	Спортивный зал	148,7
31	Помещение	5,6
32	Помещение	6,8
33	Коридор	12,5
34	Подсобное	1,4
35	Подсобная	1,8
36	Подсобная	1,6
37	Подсобная	1,3
38	Кабинет	5,7
39	Коридор	6,8
40	Актовый зал	148,7
41	Холл	47,5
42	Коридор	172,8
43	Подсобная	5,2
44	Подсобная	5,7

№ пп	Наименование	Площадь, м.кв
45	Подсобная	7,6
46	Санузел	3,3
47	Тамбур	2,2
48	Коридор	16,6
49	Склад	16,5
50	Моечная	21,2
51	Столовая	41,8
52	Столовая	50,4
53	Коридор	11,6
54	Гардероб	5,3
55	Помещение	17,1
56	Помещение	11,2
57	Кухня	29,7
58	Лестничная клеть	16,1
59	Помещение	14,6
60	Кабинет	14,8
61	Коридор	3,7
62	Кабинет	10,8
63	Кабинет	14,9
64	Коридор	3,7
65	Кабинет	10,5
66	Кабинет	31,0
67	Подсобная	6,4
68	Подсобная	16,2
69	Санузел	3,6
70	Подсобная	5,0
71	Лестничная клеть	16,5
72	Коридор	85,3
73	Помещение	7,7
74	Кабинет	43,6
75	Коридор	2,4
76	Санузел	3,4
77	Помещение	11,0
78	Кабинет	31,0
79	Кабинет	14,5
80	Кабинет	16,7
81	Кабинет	15,1
82	Кабинет	12,6
83	Помещение	3,7

Условные обозначения	
	Прибор управления БРО
	Речевой оповещатель 3Вт
	2-номер зоны оповещения; 1-порядковый номер оповещателя в цепи
	Кабельные трассы

Заказ № 241-07/19.ПС.СО.						СО.		
Здание КГУ «Петропавловский детский центр социального обслуживания» акимата СКО управления координации занятости и социальных программ акимата СКО, СКО, г. Петропавловск, ул. Г.Мусрепова, 28.								
Устройство системы речевого оповещения						Стадия	Лист	Листов
Исполнил Сагитова Л.В.						РП	7	12
Проверил Наливайко Н.Ю.								
План расположения сетей. Первый этаж.						ТОО «ГрандИнвестПроект» Лицензия №17016186		

План расположения сетей системы речевого оповещения. Второй этаж. Масштаб 1:200

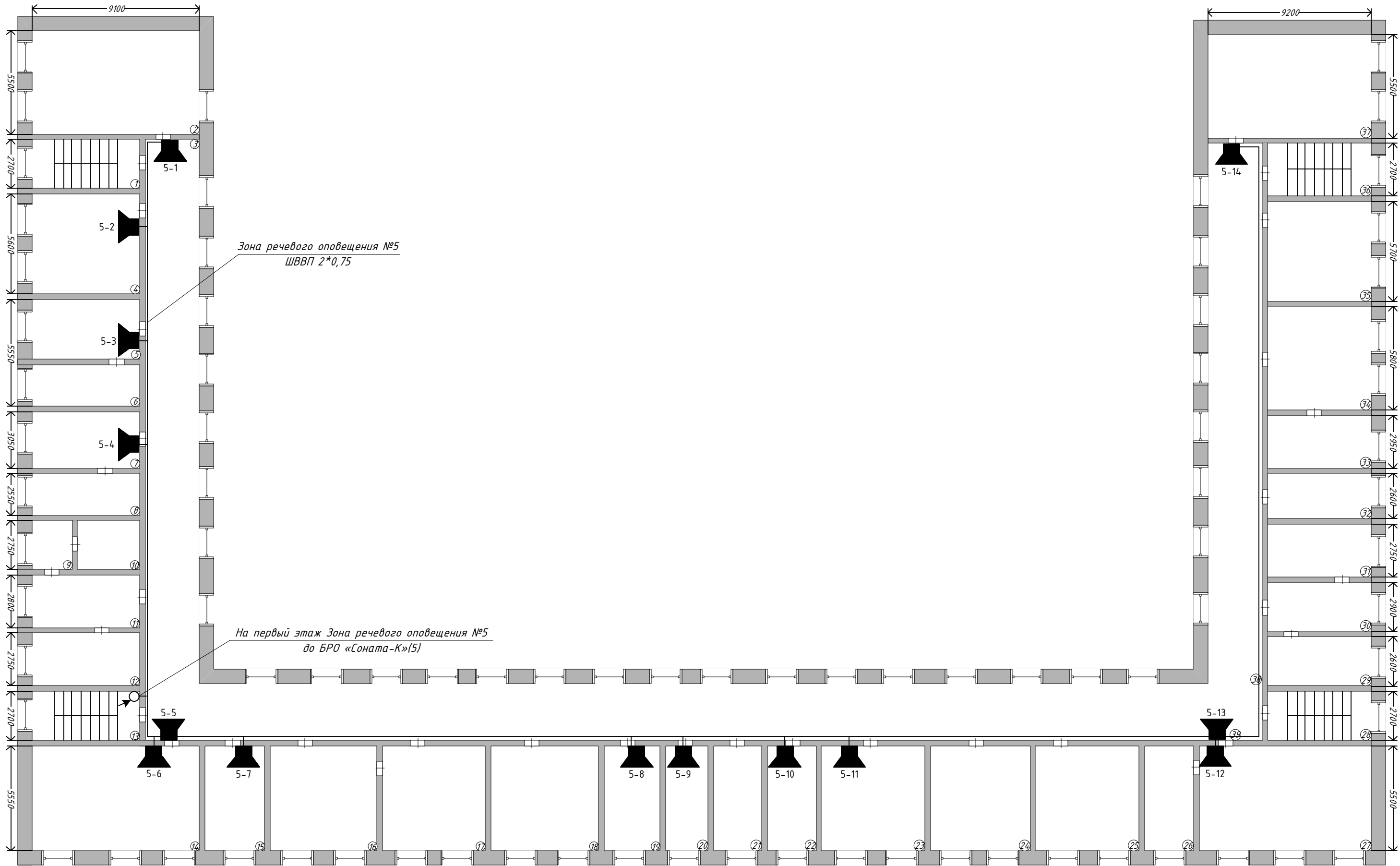


Условные обозначения	
	Прибор управления БРО
	Речевой оповещатель 3Вт
2-1	2-номер зоны оповещения; 1-порядковый номер оповещателя в цепи
	Кабельные трассы

Экспликация помещений		
№ пп	Наименование	Площадь, кв.м
1	Лестничная клетка	15,1
2	Спальня	50,1
3	Коридор	88,4
4	Кабинет	30,9
5	Спальня	31,7
6	Кабинет	19,5
7	Кабинет	12,3
8	Кабинет	16,7
9	Санузел	6,8
10	Санузел	5,3
11	Подсобное	3,4
12	Санузел	4,9
13	Санузел	7,0
14	Лестничная клетка	15,1
15	Спальня	16,6
16	Игровая	34,7
17	Спальня	15,9
18	Кабинет	32,7
19	Кабинет	31,6
20	Кабинет	34,2
21	Кабинет	31,8
22	Кабинет	31,1
23	Кабинет	31,8
24	Кабинет	31,4
25	Спальня	32,5
26	Спальня	16,2
27	Игровая	30,9
28	Спальня	20,7
29	Лестничная клетка	16,5
30	Санузел	5,7
31	Санузел	6,0
32	Подсобное	1,6
33	Санузел	5,2
34	Санузел	7,7
35	Кабинет	16,2
36	Спальня	32,2
37	Спальня	31,9
38	Кабинет	31,4
39	Лестничная клетка	16,5
40	Спальня	50,6
41	Коридор	98,7
42	Подсобное	49,6
43	Коридор	174,5

						Заказ № 241-07/19.П.С.СО.				СО.			
						Здание КГУ «Петропавловский детский центр социального обслуживания» акимата СКО управления координации занятости и социальных программ акимата СКО, СКО, г. Петропавловск, ул. Г.Мусрепова, 28.							
Изм.	Кол.уч	Лист	№ док	Подп.	Дата	Устройство системы речевого оповещения				Стадия	Лист	Листов	
										РП	8	12	
Исполнил	Сагитова Л.В.					План расположения сетей. Второй этаж.				ТОО «ГрандИнвестПроект» Лицензия №17016186			
Проверил	Наливайко Н.Ю.												

План расположения сетей системы речевого оповещения. Третий этаж. Масштаб 1:200



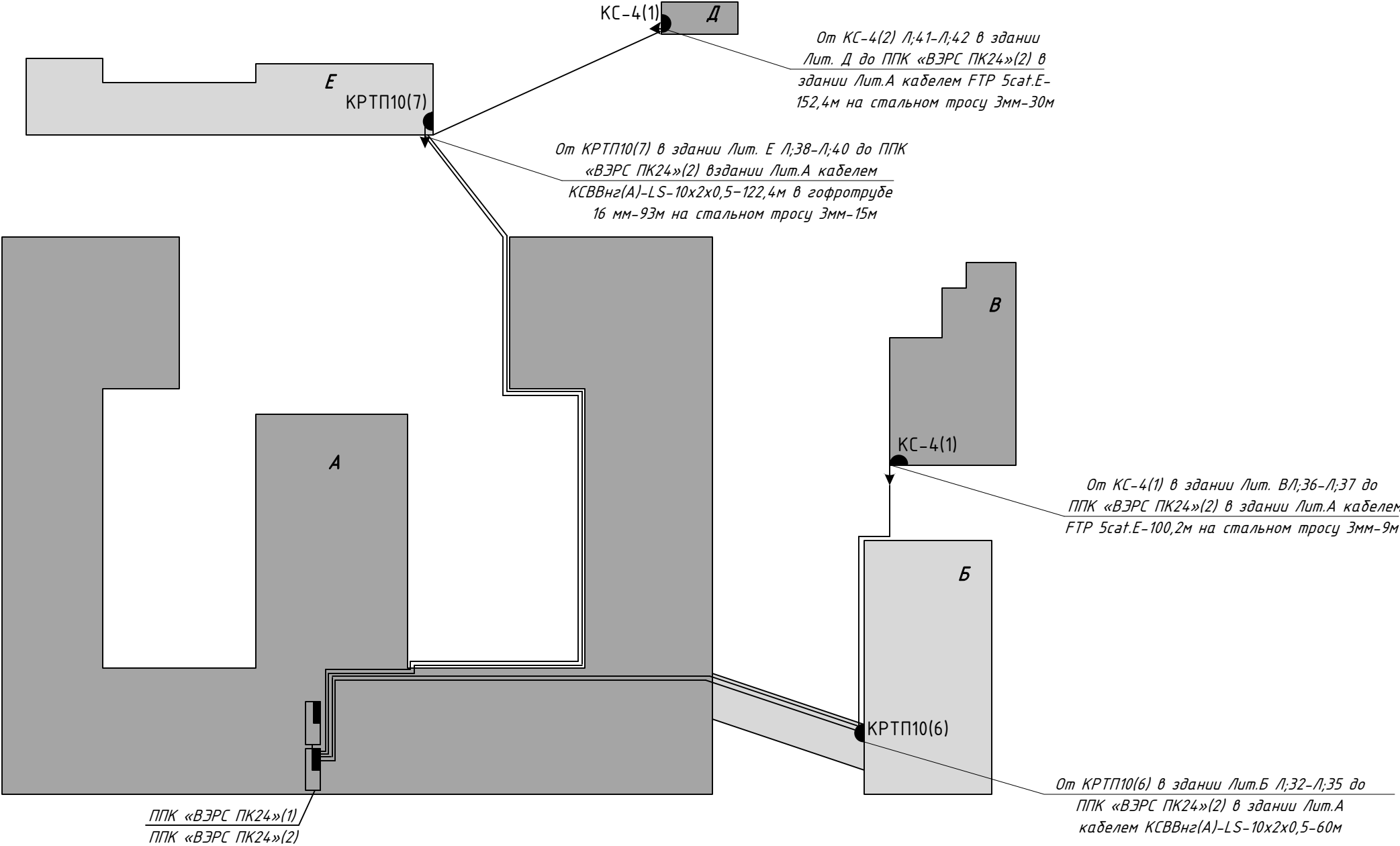
Экспликация помещений		
№ пп	Наименование	Площадь, м.кв
1	Лестничная клетка	15,1
2	Спальня	50,1
3	Коридор	88,4
4	Мед.кабинет	30,9
5	Мед.кабинет	18,4
6	Мед.кабинет	12,1
7	Кабинет	17,0
8	Кабинет	14,2
9	Помещение	6,3
10	Помещение	8,8
11	Санузел	15,5
12	Санузел	15,3
13	Лестничная клетка	15,3
14	Кабинет	50,4
15	Кабинет	17,5
16	Спальня	32,7
17	Игровая	31,6
18	Игровая	33,6
19	Кабинет	16,1
20	Кабинет	14,3
21	Помещение	16,2
22	Кабинет	16,2
23	Кабинет	32,0
24	Игровая	31,9
25	Спальня	32,5
26	Кабинет	15,7
27	Кабинет	52,2
28	Лестничная клетка	16,5
29	Санузел	14,7
30	Санузел	16,4
31	Кладовая	15,5
32	Моечная	14,4
33	Моечная	16,3
34	Спальня	32,2
35	Игровая	31,6
36	Лестничная клетка	16,5
37	Спальня	50,6
38	Коридор	98,7
39	Коридор	174,5

Условные обозначения

	Прибор управления БРО
	Речевой оповещатель 3Вт
2-1	2-номер зоны оповещения; 1-порядковый номер оповещателя в цепи
	Кабельные трассы

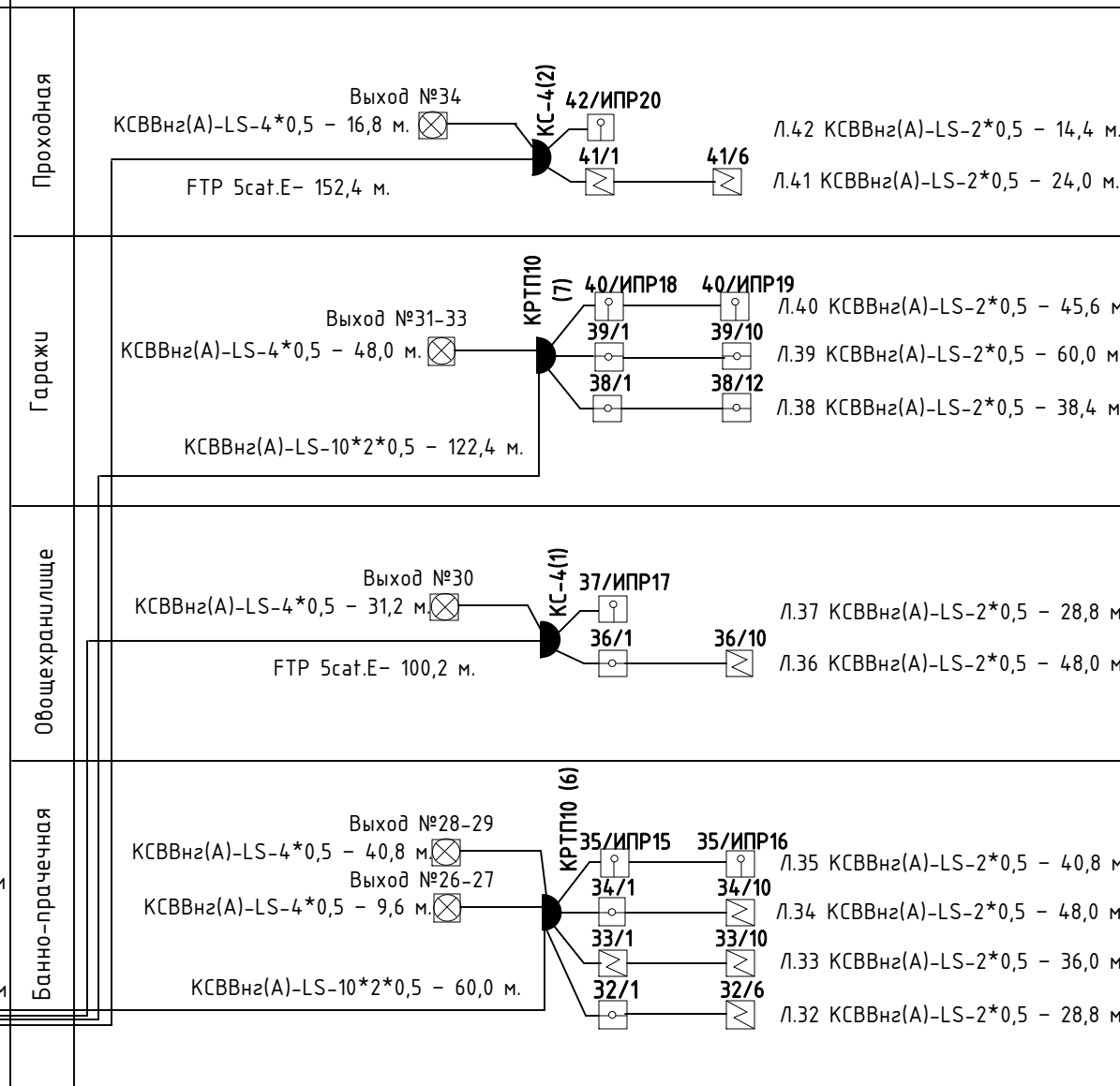
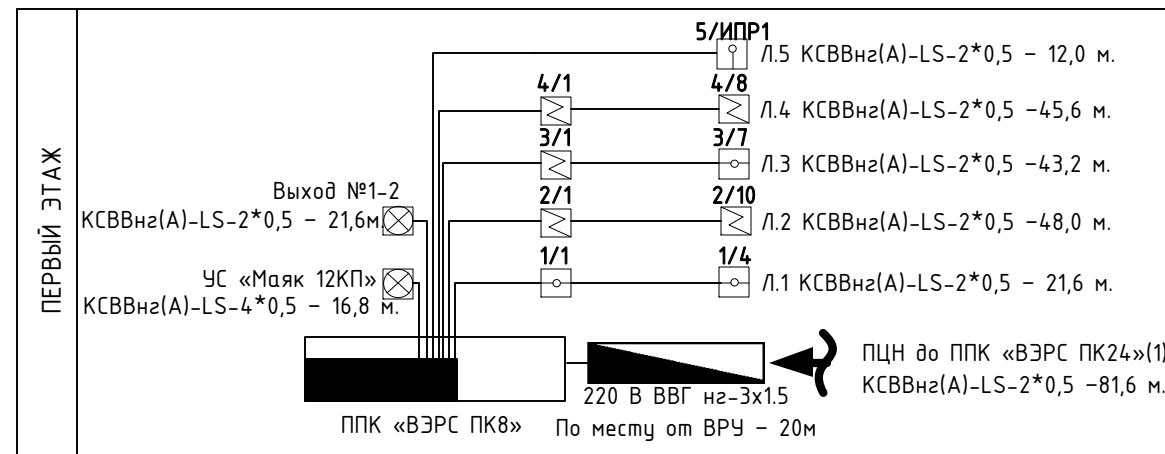
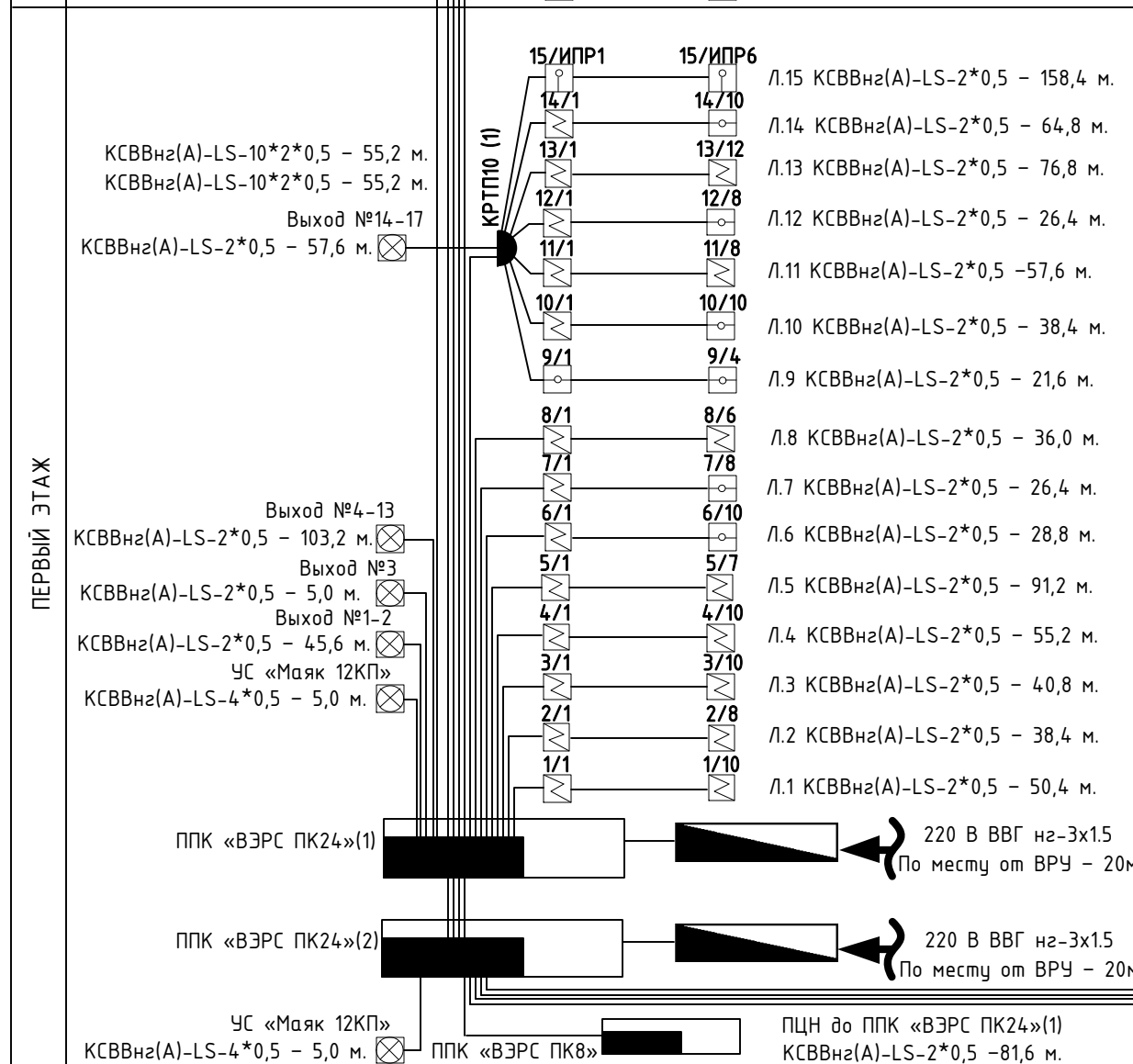
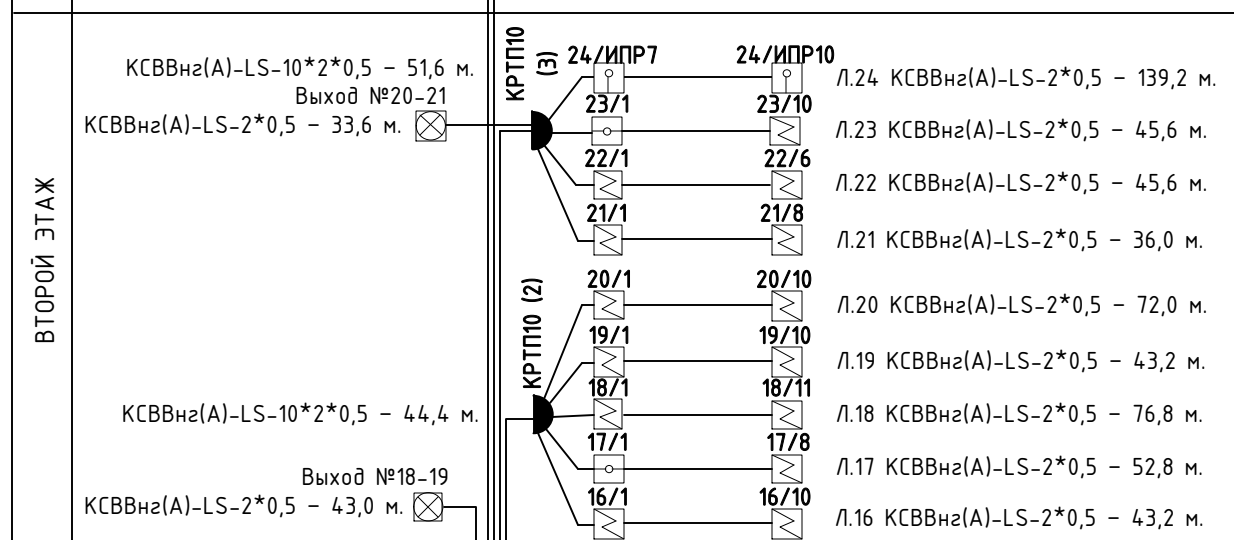
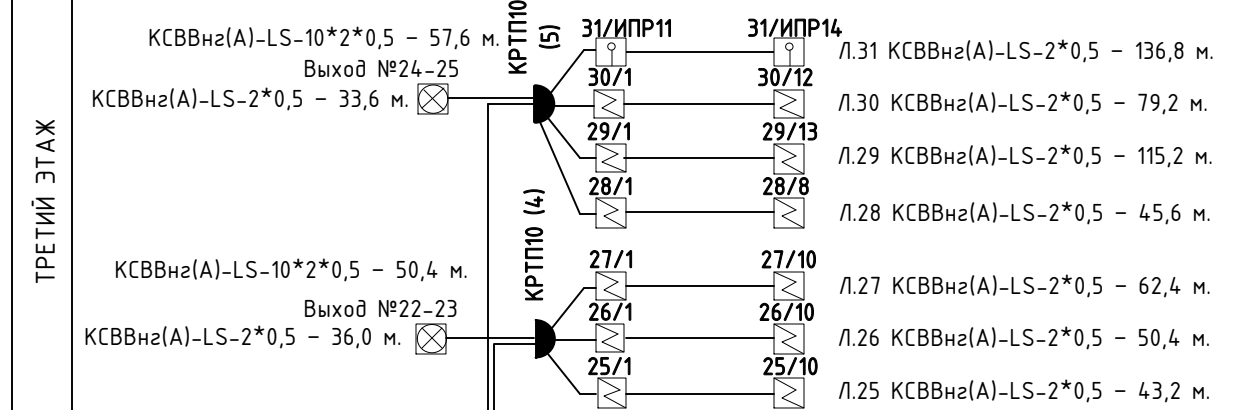
						Заказ № 241-07/19.ПС.СО.				СО.			
						Здание КГУ «Петропавловский детский центр социального обслуживания» акимата СКО управления координации занятости и социальных программ акимата СКО, СКО, г. Петропавловск, ул. Г.Мусрепова, 28.							
Изм.	Кол.уч.	Лист	№ док.	Подп.	Дата	Устройство системы речевого оповещения				Стадия	Лист	Листов	
										РП	9	12	
Исполнил	Сагитова Л.В.					План расположения сетей. Третий этаж.				ТОО «ГрандИнвестПроект» Лицензия №17016186			
Проверил	Наливайко Н.Ю.												

План расположения сетей автоматической пожарной сигнализации, согласно Генплана.
Масштаб 1:500



						Заказ № 241-07/19.ПС.СО.	ПС.				
						Здание КГУ «Петропавловский детский центр социального обслуживания» акимата СКО управления координации занятости и социальных программ акимата СКО, СКО, г. Петропавловск, ул. Г.Мусрепова, 28.					
Изм.	Кол.уч.	Лист	№ док.	Подп.	Дата				Стадия	Лист	Листов
						Устройство автоматической пожарной сигнализации			РП	10	12
Исполнил		Сагитова Л.В.							ТОО «ГрандИнвестПроект» Лицензия №17016186		
Проверил		Наливайко Н.Ю.									
						План расположения сетей, согласно Генплана.					

Скелетная схема сети ПС от ППК «ВЭРС ПК24»(1), ППК «ВЭРС ПК24»(2), ППК «ВЭРС ПК8»



Схемы электрические

Схема подключения тепловых извещателей

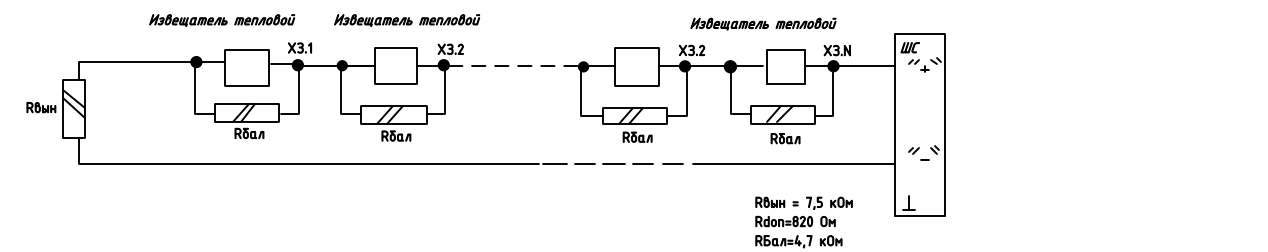


Схема подключения ручных пожарных извещателей

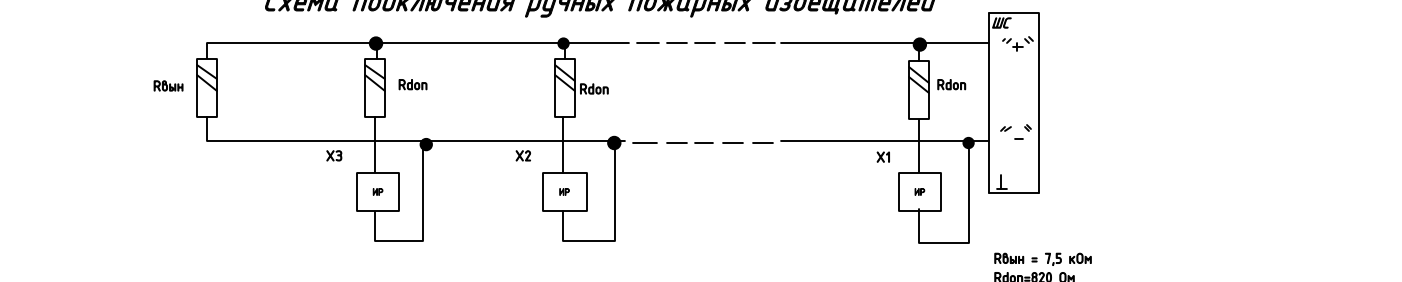


Схема подключения дымовых извещателей

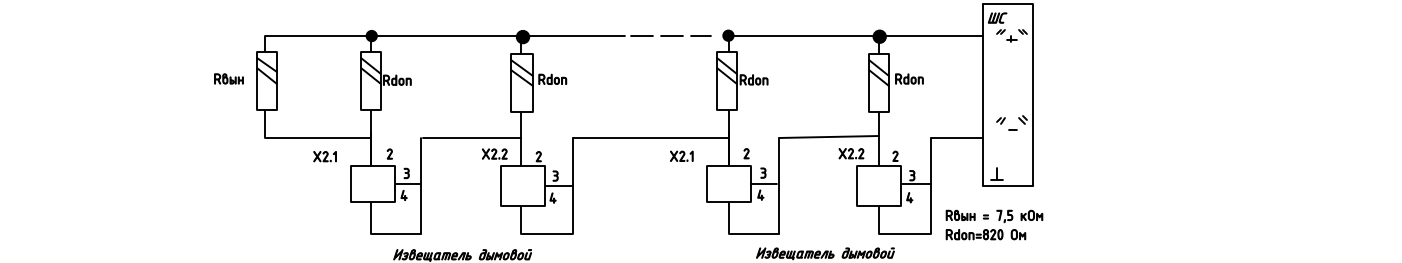
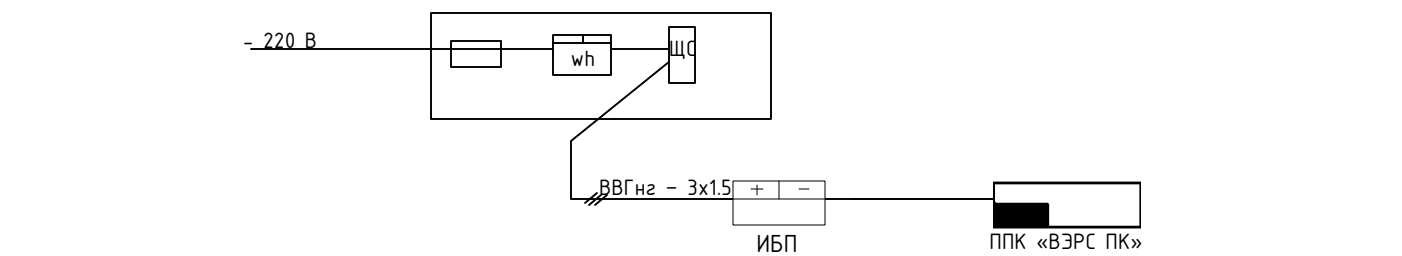


Схема электрическая однолинейная



						Заказ № 241-07/19.ПС.СО.	ПС.			
Изм.	Кол.уч.	Лист	№ док.	Подп.	Дата					
						Здание КГУ «Петропавловский детский центр социального обслуживания» акимата СКО управления координации занятости и социальных программ акимата СКО, СКО, г. Петропавловск, ул. Г.Мусрепова, 28.				
							Устройство автоматической пожарной сигнализации	Стадия	Лист	Листов
Выполнил	Сазотова Л.В.							РП	11	12
Проверил	Наливайко Н.Ю.									
						Скелетная схема. Схемы электрические.	ТОО «ГрандИнвестПроект» Лицензия №17016186			

Схема структурная системы речевого оповещения

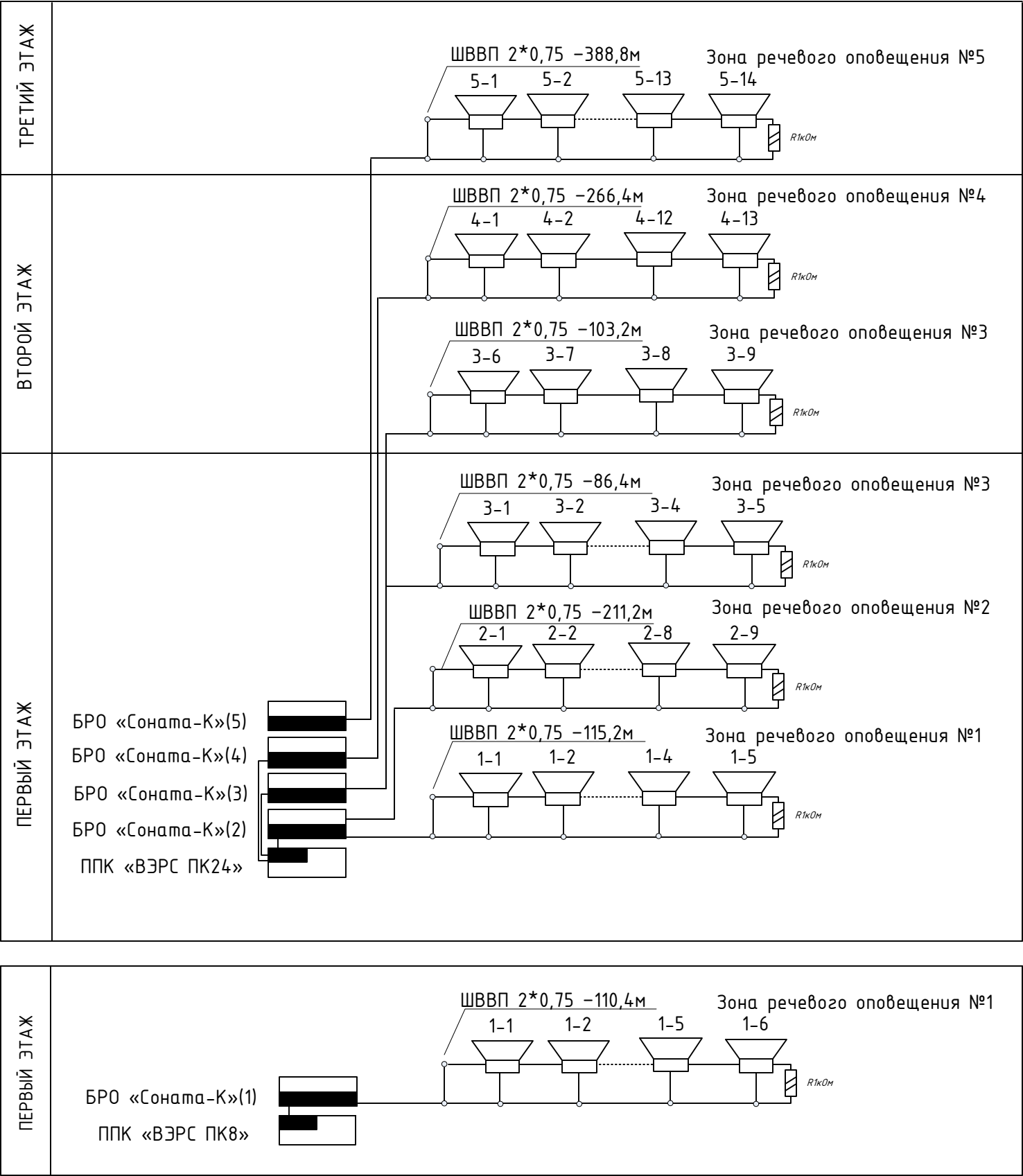


Схема подключения электрическая акустических оповещателей

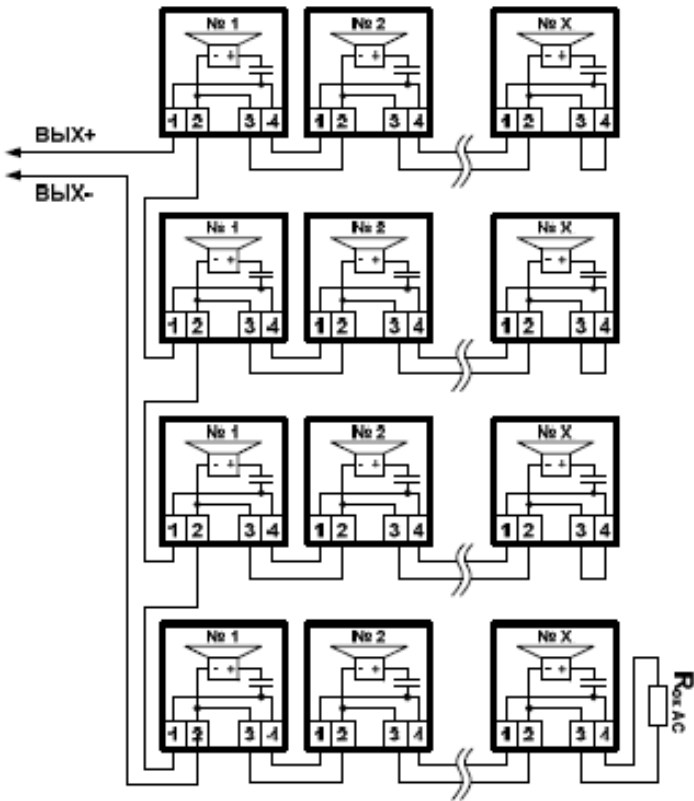
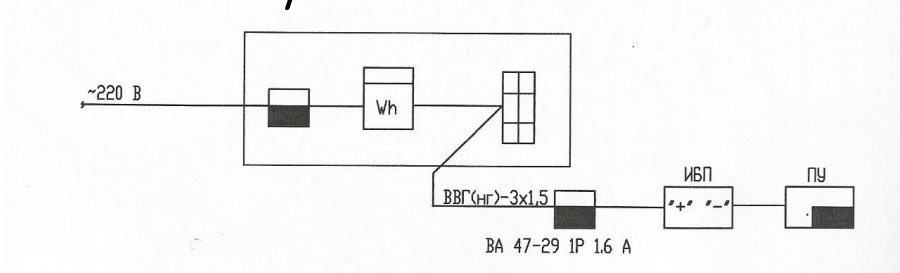


Схема электрическая однолинейная



						Заказ № 241-07/19.ПС.СО.	СО.
						Здание КГУ «Петропавловский детский центр социального обслуживания» акимата СКО управления координации занятости и социальных программ акимата СКО, СКО, г. Петропавловск, ул. Г.Мусрепова, 28.	
Изм.	Кол.уч.	Лист	№ док.	Подп.	Дата	Устройство системы речевого оповещения	Стадия Лист Листов
							РП 12 12
Выполнил	Сазитова Л.В.					Скелетная схема. Схемы электрические.	ТОО «ГрандИнвестПроект» Лицензия №17016186
Проверил	Наливайко Н.Ю.						

Позиция	Наименование и техническая характеристика оборудования и материалов Завод-изготовитель (для импортного оборудования- страна, фирма)	Тип, марка оборудования. Обозначение документа и номер опросного листа	Единица измерений		Код завода изготовителя	Код оборудования, материала	Цена единицы оборудования	Количество	Масса единицы оборудования, кг.						
			Наимено-вание												
Оборудование пожарной сигнализации															
1	Прибор приемно-контрольный охранно-пожарный на 24 лучей	«ВЭРС ПК24»	шт.					2							
2	Прибор приемно-контрольный охранно-пожарный на 8 луча	«ВЭРС ПК8»	шт.					1							
3	Источник бесперебойного питания		шт.					3							
4	Аккумулятор герметичный кислотный гелевый ем. 7 А/ч	ТPI 2071	шт.					6							
5	Извещатель дымовой	ИП 212-141	шт.					258							
6	Извещатель тепловой	ИП 103 5/1-А3	шт.					92							
7	Устройство сигнальное	«Маяк 12КП»	шт.					3							
8	Световое табло «Шыгу/Выход»	«Молния 12»	шт.					27							
9	Свето-звуковое табло «Шыгу/Выход»	«Молния 12-3»	шт.					9							
10	Извещатель пожарный ручной	ИПР – 55 К	шт.					21							
Кабельная продукция и другое															
11	Кабель сечением 3*1,5 мм на напряжение до 660 В	ВВГ нг ГОСТ 16442-80	км.					60							
12	Корпус пластиковый с DIN рейкой	Щ1325	шт.					3							
13	Автоматический выключатель Іh=16 А	ВА47-29-16	шт.					3							
14	Труба гофрированная	ПХВ 16	м.					153							
15	Кабель КСВВнг(А)-LS-2*0,5	КСВВнг	км.					2,861							
16	Кабель КСВВнг(А)-LS-4 *0,5	КСВВнг	км.					0,174							
17	Кабель КСВВнг(А)-LS-10*2*0,5	КСВВнг	км.					0,497							
18	FTP 5 cat.E	FTP	км.					0,253							
19	Кабель канал 10*15		м.					2095	В т.ч.повторно						
20	Трос стальной 3 мм		м.					54							
21	Коробка распределительная	КС-4	шт.					2							
22	Коробка распределительная	КРТП10	шт.					7							
										Заказ № 241-07/19.ПС.СО.	ПС.СС				
											Здание КГУ «Петропавловский детский центр социального обслуживания» акимата СКО управления координации занятости и социальных программ акимата СКО, СКО, г. Петропавловск, ул. Г.Мусрепова, 28.	Устройство автоматической пожарной сигнализации	Стадия	Лист	Листов
					Изм.	Кол.уч.	Лист	№ док.	Подп.	Дата			РП	1	2
					Выполнил	Сагитова Л.В.									
					Проверил	Наливайко Н.Ю.					Спецификация оборудования.	ТОО «ГрандИнвестПроект» Лицензия №17016186			

Позиция	Наименование и техническая характеристика оборудования и материалов Завод-изготовитель (для импортного оборудования- страна, фирма)	Тип, марка оборудования. Обозначение документа и номер опросного листа	Единица измерений		Код завода изготовителя	Код оборудования, материала	Цена единицы оборудования	Количество	Масса единицы оборудования, кг.
			Наименование						
Оборудование речевого оповещения									
1	Блок речевого оповещения: прибор управления речевыми оповещателями для трансляции сообщений в системах оповещения	БРО «Соната-К»	шт.					5	
2	Источник бесперебойного питания		шт.					5	
3	Аккумулятор герметичный кислотный гелевый ем. 7 А/ч	ТPI 2071	шт.					10	
4	Речевой оповещатель охранно-пожарный на 3 Вт	«Соната-3»	шт.					56	
5	Резистор 1 кОм		шт.					7	
6	Кабель речевого оповещения	ШВВП 2*0,75	км.					1,282	
7	Кабель-канал 10*15		м.					560	В т.ч.повторно

						Заказ № 241-07/19.ПС.СО				СО.СС		
						Здание КГУ «Петропавловский детский центр социального обслуживания» акимата СКО управления координации занятости и социальных программ акимата СКО, СКО, г. Петропавловск, ул. Г.Мусрепова, 28.						
Изм.	Кол.уч.	Лист	№ док.	Подп.	Дата	Устройство системы речевого оповещения				Стадия	Лист	Листов
										РП	2	2
Выполнил	Сагитова Л.В.									ТОО «ГрандИнвестПроект» Лицензия №17016186		
Проверил	Наливайко Н.Ю.					Спецификация оборудования.						